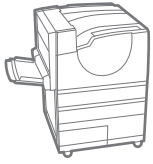


Phaser®
7760
A3
Kleuren-
laserprinter



Xerox® Phaser® 7760 kleurenlaserprinter Keuze voor ontwerpers



Phaser® 7760 kleurenlaserprinter

Kleuren van consistente topkwaliteit zijn cruciaal als u vertrouwt op opvallende visuals om uw ideeën en concepten te presenteren. Daarom is de Xerox Phaser 7760 kleurenprinter de keuze van ontwerpers. Dit systeem levert briljante kleuren op topsnelheid en heeft gebruiksvriendelijke functies waarmee u bij elke opdracht een prachtig resultaat behaalt.

Kleuren met een gegarandeerde hoge kwaliteit

U krijgt precies de kleur die u wilt. Met de technologie en software in deze printer kunt u de afgedrukte kleuren specificeren en beheren zodat ze precies aan uw verwachtingen beantwoorden. U maakt consistent nauwkeurige kleuren, scherpe afbeeldingen en haarscherpe tekst van de eerste pagina tot en met de laatste.

- **Een resolutie tot 1200 x 1200 dpi voor** een verbluffende lijnscherpte en gestoken scherpe tekst.
- **600 x 600 x 4 dpi fotomodus** voor vloeiende kleurovergangen, vooral bij huidkleuren.
- **Ongekend consistente uitvoerkwaliteit.** Glanzend, levendige kleuren en diep zwart tijdens de hele opdracht.
- **Black Trapping** zorgt dat zwarte tekst op een gekleurde achtergrond en gekleurde tekst op een zwarte achtergrond helder en scherp worden afgedrukt.
- **TekColor-correctie.** Helpt u de kleuren te simuleren van uw computerscherm, drukpers of ander apparaat. Met een in de sector toonaangevende driver interface kunnen de kleuren zowel automatisch als handmatig worden beheerd voor office graphics, kleurgescheidde, graphics in zwart-wit en spotkleuren.
- **PhaserMatch® 4.0-software voor kleurbeheer en kleurenkalibratie** voegt een extra niveau aan kleurbeheersing toe en helpt de kleurprecisie te behouden.

Onovertroffen prestaties

Als belangrijke opdrachten op tijd geprint moeten zijn, dan zijn zowel tijd als kwaliteit belangrijk. De Phaser 7760 printer is speciaal ontwikkeld voor grote aantallen prints en heeft daarom indrukwekkende printsnelheden, efficiënte verwerkingsfuncties en andere tijdsbesparende functies. U krijgt de consistente kwaliteit die u nodig hebt en wanneer u die nodig hebt.

- **Imponerende printsnelheden.** Printsnelheden tot 35 ppm in kleur en 45 ppm zwart-wit en de eerste kleurenafdruk is binnen 9 seconden klaar.
- De **800 MHz Power PC-processor** kan complexe bestanden met veel graphics met gemak verwerken.
- **Ruim geheugen tot 1 GB** zorgt voor korte wachrijen en houdt de productie op gang.
- **Geschikt voor veel mediatypen.** Print ook op afwijkende papierafmetingen, boekjes en banners en op zwaarder papier voor maximale flexibiliteit in elk project.

Met gemak installeren, beheren en afdrucken

Uw drukke kantoor of grafische afdeling vraagt om een betrouwbare printer, die makkelijk te bedienen is, minimaal onderhoud vergt en uw werk niet vertraagt. De eenvoudige instelling en makkelijk te bedienen functies van de Phaser 7760 besparen u kostbare tijd. Daarom kunt u zich op uw werk concentreren, zonder zorgen over uw printer.

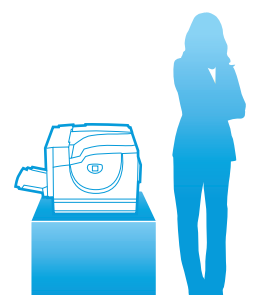
- **De printer past in elk kantoor.** U kunt de printer op een bureau zetten, maar u kunt ook een vloermodel met een enorme papiervoorraad kiezen.
- **PrintingScout® waarschuwt en mediasensors** bieden ingebouwde hulp die garandeert dat uw opdracht correct wordt geprint.
- **PhaserSMART® tool voor diagnose op afstand** biedt oplossingen en helpt bij het opsporen van fouten. Dat levert u tijdwinst op.
- **CentreWare® Internet Services embedded web server** voor het beheren, configureren en opsporen van fouten.
- **De Smart Tray-functie** geeft op uw werkplek real-time informatie over de papiervoorraad en kiest automatisch de juiste lade.
- **De functie slim dubbelzijdig printen** functie detecteert automatisch afdrুকopdrachten van één pagina en omzeilt dan de duplexeendheid.

Phaser® 7760 Feiten op een rij

- Printen met 35 ppm in kleur en 45 ppm in zwart-wit
- Echte 1200 x 1200 dpi
- 800 MHz-processor
- Duty cycle 150.000 pagina's per maand
- 512 MB geheugen uitbreidbaar tot 1 GB

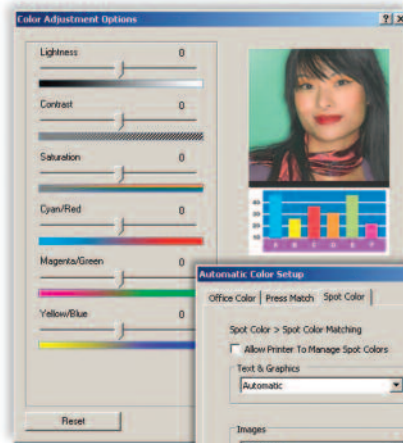
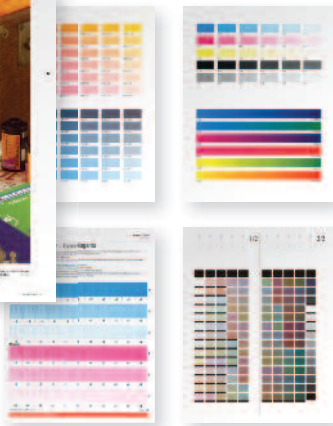


BxDxH:
7760DN
644 x 724 x 493 mm

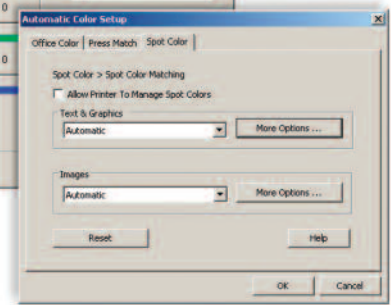




Ingebouwde tools voor kleurenkalibratie geven u de uiteindelijke uitvoer die u voor ogen had.



Met de geavanceerde tools voor kleuren kunt u de gewenste uitvoer precies volgens uw specificaties instellen.



1

Lade 1 van 150 vel is geschikt voor een groot aantal afwijkende papierafmetingen tot 320 x 1200 mm voor banners.

2

De hoofdlade van 500 vel is geschikt voor afwijkende media tot 297 x 432 mm.

3

De onderladen eenheid van 1.500 vel (standaard op de Phaser 7760GX) heeft drie universele laden voor media tot A3 en met een totale capaciteit van 2.150 vel.

4

De onderladen eenheid van 2.500 vel (standaard op de Phaser 7760DX) heeft een universele lade en twee A4-laden. Dit verhoogt de totale papiercapaciteit tot 3.150 vel.

5

Automatisch dubbelzijdig printen voor eenvoudige, papierbesparende uitvoer

6

Kies een van de twee optionele finishers, want die besparen u de kosten en de moeite voor handmatig sorteren, vouwen en nieten.



EFI® Colorproof™ XF

De optionele EFI Colorproof XF RIP-software bevat een breed scala aan gebruiksvriendelijke tools voor kleurafstemming. Grafisch ontwerpers kunnen hiermee elke proef- of printtaak aan. In combinatie met de superieure printprestaties van de Phaser 7760 kleurenprinter is het absoluut de goedkoopste oplossing in deze branche voor bedrijven die kleurbeheermogelijkheden zoeken die aan ICC voldoen en zijn gecertificeerd via Fogra.



Phaser® 7760

Kleurenlaserprinter

	Phaser 7760DN	Phaser 7760GX	Phaser 7760DX
Snelheid	Tot 35 ppm kleur / 45 ppm zwart-wit		
Duty cycle	Tot 150.000 pagina's per maand		
Mediadoorvoer	Lade 1: 150 vel; afwijkende afmetingen: 100 x 140 mm tot 320 x 1200 mm, lade 2: 500 vel; afwijkende afmetingen: 140 x 182 mm tot 297 x 432 mm		
Papierinvoer	Optioneel	Lade 3: 500 vel; keuze afmetingen: tot A3 (297 x 420 mm)	
	Optioneel	Lade 4,5: 1.000 vel; keuze afmetingen: tot A3 (297 x 420 mm)	Lade 4,5: 2.000 vel; A4 (210 x 297 mm)
Afwerkingsopties*	Advanced Finisher: 50 vel nieten op meerdere posities, 2/4-gaats perforeren, tot 3.500 vel		
	Professional Finisher: 50 vel nieten op meerdere posities, 2/4-gaats perforeren, zadelsteekboekjes maken, V-vouwen, tot 2.000 vel		
Automatisch dubbelzijdig printen	Standaard		
Printen	9 seconden voor kleur en 6 seconden voor zwart-wit		
Eerste pagina verschijnt in			
Resolutie (max.)	Tot 1200 x 1200 dpi		
Processor	800 MHz		
Geheugen (std./max.)	512 MB / 1 GB		
Aansluitingen	Ethernet 10/100/1000 BaseTX, USB 2.0		
Printertalen	Adobe® PostScript® 3™, PCL® 5c emulatie, Adobe PDF Direct		
Printfuncties	Standaard	Afwijkende mediaformaten, boekjes printen, op bannerafmetingen printen, intelligente laden, Proof, Secure, Saved en Personal Print, Personal Saved, Print With, PDF Direct, geheugen voor extra fonts, opdracht sorteren, PhaserSMART®, Intelligent Ready, verschalen, watermerken, scheidingspagina's, N-Up, Run Black, intelligent dubbelzijdig printen, printen van afstand, Job Pipelining	
		PhaserCal® kleurenkalibratie	PhaserCal® plus PhaserMatch® 4.0 kleurenbeheer
	Optioneel	EFI® Colorproof™ XF RIP-software	
Accounting	Job Accounting, gebruiksregistratie		
Garantie	Eén jaar garantie on-site**		

*Breedte van 320 mm beperkt in lengte. Prestaties bij printen bij bannerafmetingen beïnvloed door lengte en gewicht van media.

** Bij producten met een "Page Pack"-overeenkomst is geen garantiecontract, maar raadpleeg uw PagePack contract voor alle details over uw uitgebreid servicepakket.

Apparaatbeheer

CentreWare® IS Embedded Web Server, meldingen per e-mail, printeromgeving, CentreWare® software voor printerbeheer, Job Accounting, tool voor gebruiksregistratie, PrintingScout® waarschuwingen

Printerdrivers

Windows® XP/Server 2003/2008/Vista, Windows 7, Mac OS® 9.x/X, versie 10.2 of hoger, Novell NetWare® 5.x/6.x, UNIX (Linux® 5.2+, Sun OS 4.x, Sun Microsystems Solaris™ 2.4+, DEC, HP/UX 11.x, IBM AIX® 4.2+, SGI, SCO), Xerox Walk-Up® printerdrivers in Windows

Fonts

137 PostScript® fonts; 81 PCL® fonts

Kleurnormen

PANTONE®-gecertificeerde simulaties van solid-colour, systeemonafhankelijke Adobe PostScript-kleuren, internationale CIE-kleurnormen en ondersteuning voor IIC, ICM en Apple ColourSync-systemen voor kleurbeheer, TekColor Dynamic Correction, PhaserMatch 4.0

Mediadoorvoer

Lade 1: A4; 75-255 g/m²; lade 2-5: 75-220 g/m²; automatisch dubbelzijdig printen: 75-169 g/m²; afwerking: nieten van media tot 80 g/m², vouwen en nieten tot 10 boekjes van elk 10 pagina's; mediatypes: normaal papier, enveloppen, transparanten, etiketten, dik papier, glanspapier

Omgevingscondities

Temperatuur: opslag: -20° tot 48° C, in gebruik: 10° tot 32° C; relatieve luchtvochtigheid: opslag: 30% tot 85%, in gebruik: 10% tot 85%. Geluid: 33 dBA standby, 51 dBA in gebruik.

Elektrische gegevens

Model voor 220 V, 50/60 Hz: Opgenomen vermogen: printen: 764 watt, standby: 135 watt, energiespaarstand: 14 watt, ENERGY STAR® gecertificeerd; standaardwachtijd tot spaarstand: 60 min.

Afmetingen (BxDxH)

7760DN: 644 x 724 x 493 mm, gewicht: 92 kg; 7760GX/7760DX: 644 x 724 x 857 mm, gewicht: 7760GX: 122 kg, 7760DX: 132 kg; finisher: 644 x 889 x 991 mm, gewicht: Advanced: 83 kg, Professional: 115 kg; verrijdbaar onderstel: 572 x 602 x 373 mm, gewicht: 15,7 kg

Normen

Gecertificeerd conform UL 60950-1/CSA 60950-1-03 1st Edition, FDA/CDRH – Klasse 1 laserproduct, FCC Part 15 Class A, Canada ICES-003 Class A, CE-keurmerk, laagspanningsrichtlijn 73/23/EEC, EN 60950-1 1st Edition, EN 60825-1 – Klasse 1 laserproduct, EMC-richtlijn 89/336/EEC, EN55022 Class A, EN 55024, RoHS-richtlijn 2002/95/EC, WEEE-richtlijn 2002/96/EC

Verbruiksmaterialen

Zwart: 32.000 pagina's¹ 106R01163
Cyaan: 25.000 pagina's¹ 106R01160
Magenta: 25.000 pagina's¹ 106R01161
Geel: 25.000 pagina's¹ 106R01162

Nietjespakket

Stackenietjes: 15.000 008R12941
Boekjesnietjes: 20.000 008R12925

¹Capaciteit is bij benadering, gebaseerd op 5% dekking van een A4-vel.

Onderdelen voor periodiek onderhoud

Imaging Unit: tot 35.000 pagina's 108R00713
Fuser (220 V): tot 100.000 pagina's 115R00050
Afvacartridge: tot 27.000 pagina's 108R00575
Transfer roller: tot 100.000 pagina's 108R00579
Belt Cleaner Assembly 108R00580

Opties

512 MB Phaser-geheugen 097S03635
Hogecapaciteitslade, 1.500 vel: drie universele laden van 500 vel 097S03628
Hogecapaciteitslade, 2.500 vel: een van 500 vel universele lade, plus twee laden van 1.000 vel 097S03629
Verrijdbaar onderstel 097S03748
PhaserMatch 4.0 097S03634



Meer informatie vindt u op www.xerox.com/office

© 2010 Xerox Corporation. Alle rechten voorbehouden. XEROX®, XEROX and Design®, CentreWare®, Phaser®, PhaserSMART®, PhaserCal®, PhaserMatch® en PrintingScout® zijn handelsmerken van Xerox Corporation in de VS en/of andere landen. Gereguleerde PANTONE-kleuren kunnen afwijken van de PANTONE-normen. Raadpleeg bestaande PANTONE-publicaties voor nauwkeurige kleuren. PANTONE en andere handelsmerken van Pantone, Inc. zijn het eigendom van Pantone, Inc. PCL® is een gedeponieerd handelsmerk van Hewlett-Packard. ENERGY STAR® is een in de VS geregistreerd handelsmerk. Als ENERGY STAR® Partner heeft Xerox vastgesteld dat deze producten voldoen aan de ENERGY STAR® richtlijnen voor energiebesparing. Alle andere handelsmerken zijn het eigendom van de respectievelijke bedrijven. Het uiterlijk van producten en/of technische gegevens kunnen zonder voorafgaande kennisgeving worden gewijzigd. 11/10 776BR-01DE

